

AccuFab-L4D стоматологический 3D-принтер

Создан для цифровой стоматологии





Исключительная точность

Высокая точность

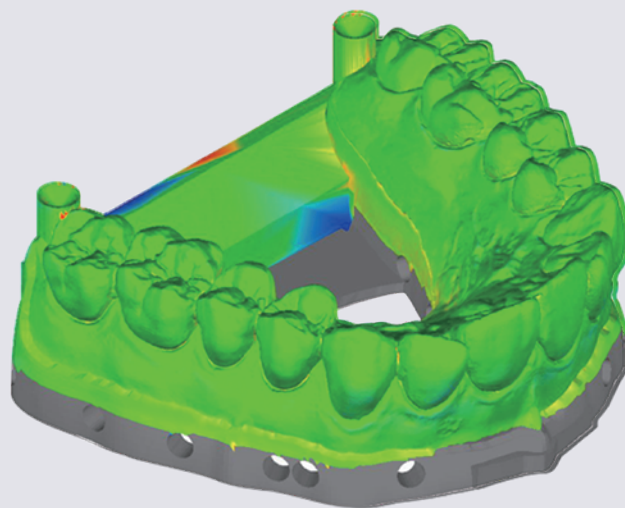
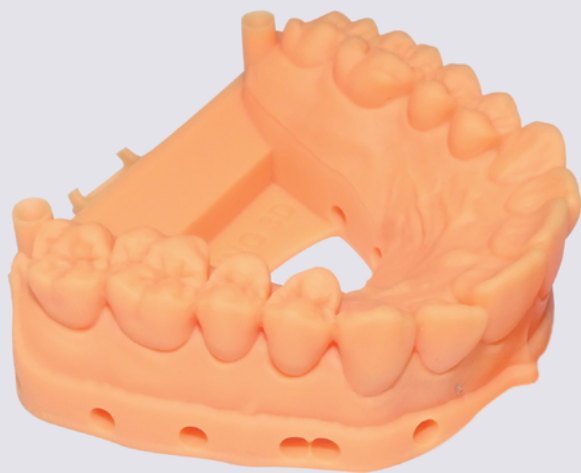
Более 96% соответствия

Выдающаяся равномерность печати

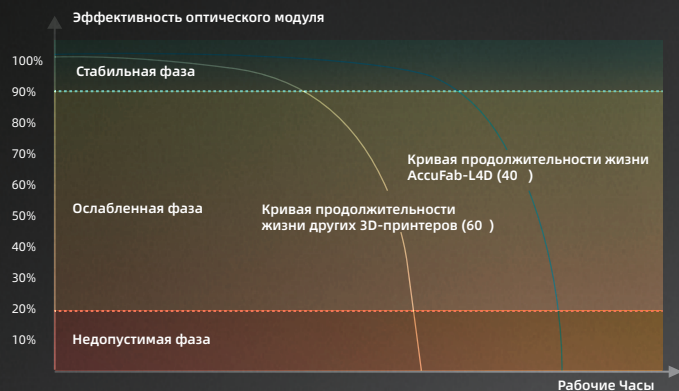
Равномерность до 90%

За гранью возможного

Обеспечивает не только возможность получения объектов размером меньше пикселя, но и превосходную гладкость поверхности



Надежная производительность



Оптическая система промышленного класса

Высококачественный оптический модуль с долговечными компонентами

Высокая надежность

5 миллионов слоев печати, протестированные в реальных условиях стоматологической клиники, обеспечивают высочайшую надежность

Централизованная система охлаждения

DCS (система централизованного охлаждения) поддерживает температуру рабочего экрана ниже 40°C, значительно продлевая срок службы 3D-принтера

Профессиональное стоматологическое программное обеспечение

Подключил и работай

Интеллектуальное программное обеспечение для работы шаг за шагом

Бесплатные обновления

Автоматический выпуск обновления программного обеспечения и фотополимера

Руководство по калибровке точности

Пошаговое руководство по калибровке принтера



ТЕХНИЧЕСКИЕ ХАРАКТЕРИСТИКИ

AccuFab-L4D

Габариты принтера	360 * 360 * 530 мм
Вес	Примерно 19кг
Площадь печати(х/у/з)	192*120*180 мм
Разрешение	3840*2400(4K)
Скорость печати	10 ~ 50 мм / ч (Скорость печати зависит от фотополимера и толщины слоя)
Толщина слоя	0.025 / 0.05 / 0.075 / 0.1 мм
Точность	± 0.05 мм
Подключение	USB, Wi-Fi, Ethernet

*SHINING 3D оставляет за собой право вносить модификации или изменения в любые технические характеристики и изображения, используемые в этом документе.



эксклюзивный дистрибьютор продукции Shining 3D в России

Розничный отдел: zakaz@stomatorg.ru
Оптовый отдел: opt_dep@stomatorg.ru

+7(495) 620-97-34
+7(495) 620-97-32

www.stomatorg.ru
shop.stomatorg.ru